



Integriertes Klimaschutzkonzept für die VG Volkach

ABSCHLUSSVERANSTALTUNG

27.11.2025

Inhalt

DIE HEUTIGEN THEMEN

01 Rückblick

02 Ergebnisse der Bilanzierung

03 Wichtige Ergebnisse zu den Szenarien

04 Einführung in den Gallery Walk zu den Maßnahmen

05 Freier Gallery Walk zu den Maßnahmen



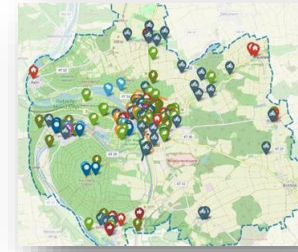
01

Rückblick auf den Prozess

ERARBEITUNG DES KLIMASCHUTZKONZEPTES

Rückblick auf den Prozess

ERARBEITUNG DES KLIMASCHUTZKONZEPTES



Die Beteiligungsformate

IM RAHMEN DER KONZEPTERSTELLUNG

Auftaktveranstaltung (16.10.2024)

- 27 Ideen entwickelt

Online Ideenkarte (15.10.2024 bis 15.02.2025)

- 192 Ideen entwickelt

Gründung Klimaschutz-Lenkungsgruppe (Oktober 2024)

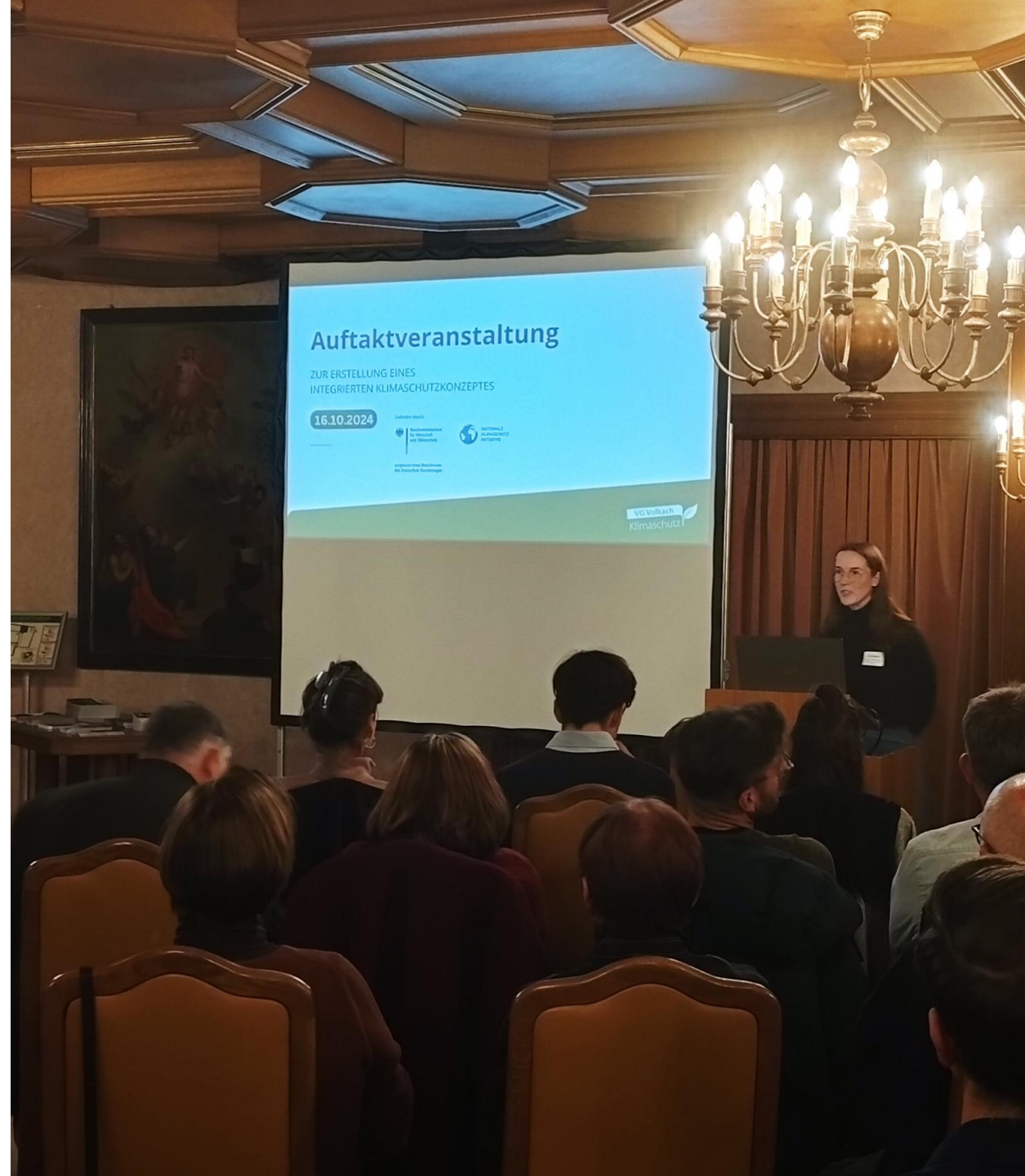
- Maßnahmen diskutieren, Zielsetzungen erarbeiten
- Umsetzung des Klimaschutzkonzepts begleiten

Fachworkshops (07. und 08.05.2025)

- 2 neue Maßnahmen entwickelt

Verwaltungsworkshop (26.05.2025)

- Maßnahmen wurden priorisiert



02

Ergebnisse der Bilanzierung

ENERGIE- UND TREIBHAUSGASBILANZ



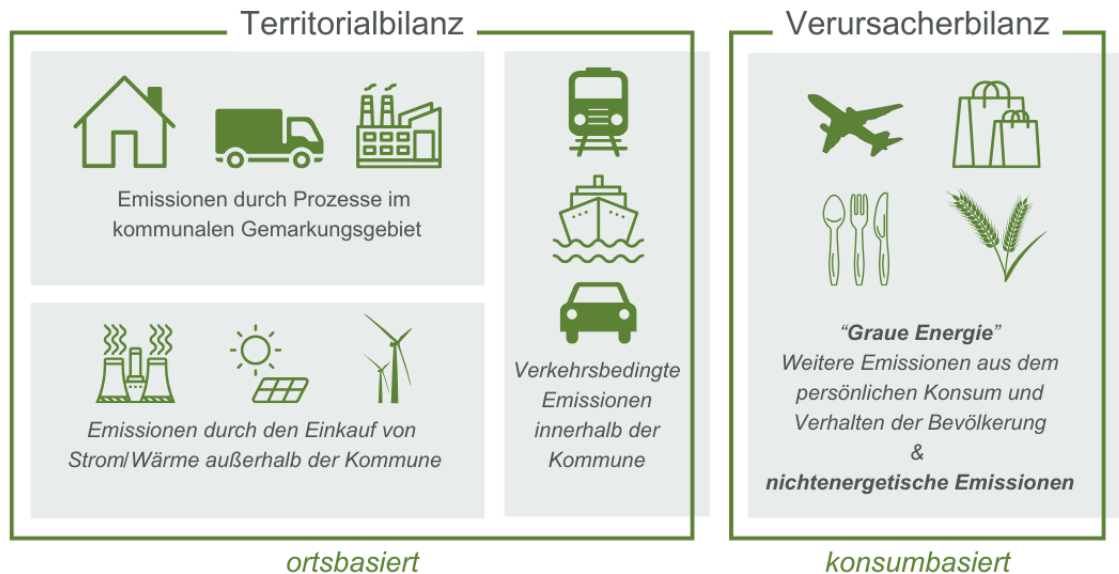
Herangehensweise zur Bilanzierung

BILANZIERUNG NACH BSKO

- nach dem **Territorialprinzip**
- Keine Bilanzierung der „Grauen Energie“
- nicht-witterungsbereinigt
- Verwendung des Emissionsfaktors des bundesweiten Strommixes
- Bilanzjahr: 2022

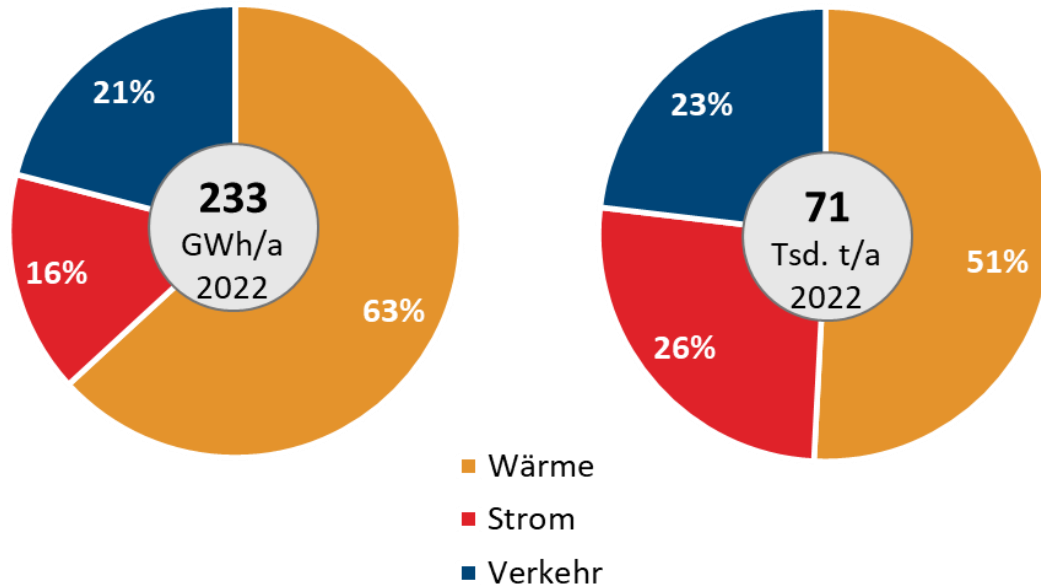


Bild von [Alexandra Koch](#) auf [Pixabay](#)



Energie- und Treibhausgasbilanz

FÜR DAS JAHR 2022 – NACH NUTZUNGSART

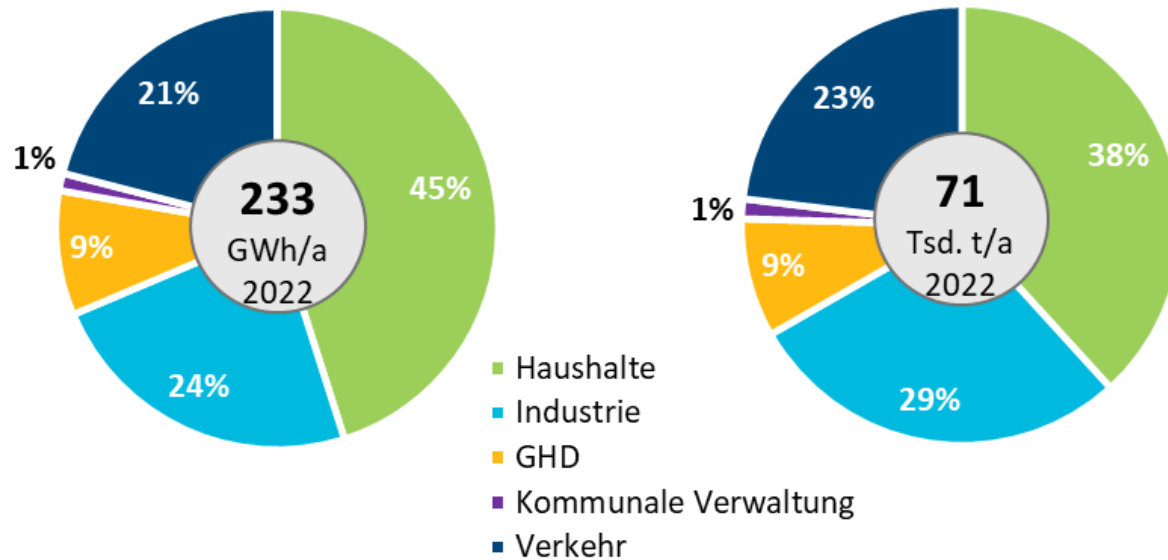


Pro-Kopf-Emissionen in...

- ...VGem Volkach: 6,4 t CO₂e pro Kopf (2022)
- ...Bayern: 5,6 t CO₂e/a Kopf (2022)
- ...Deutschland: 8,3 t CO₂e pro Kopf (2022)
- ...Europa: 6,9 t CO₂e pro Kopf (2023)

Energie- und Treibhausgasbilanz

FÜR DAS JAHR 2022 – NACH SEKTOREN



Emissionen VG Volkach

- **Top 3:**
 - Private Haushalte (38 %)
 - Industrie (29 %)
 - Verkehr (23 %)
- **Pro-Kopf-Energieverbrauch private Haushalte:**
 - Volkach: 9,4 MWh/a (davon 8 MWh/a Wärme)
 - Deutschland: 6,5 MW/a (davon 4,9 MWh/a Wärme)

03

Wichtige Ergebnisse zu den Szenarien

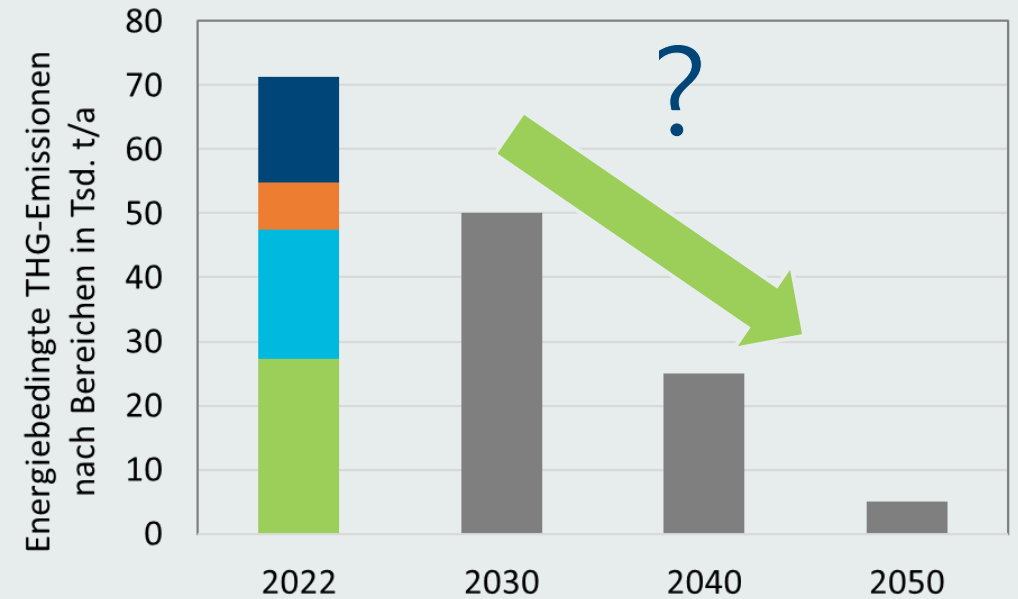
WÄRME, VERKEHR, STROM

Szenario für Volkach

TREIBHAUSGASNEUTRALE VG VOLKACH

Wie können wir die Emissionen auf Null senken?

- Im Wärmesektor...
- Im Stromsektor...
- Im Verkehrssektor...





Wärmesektor

POTENZIALE



- Jährliche **Sanierungsrate: 2%**
 - **Sanierungstiefe:** je nach Baualter **-50 % bis -60 %**
- **Umstellung** der Wärmeversorgung **auf 100 % erneuerbare Energien** bis 2040
- **Ausbau zusätzlicher Wärmenetze**
- **Einsparung** in der Wirtschaft:
 - 10 % bis 2030
 - 40 % bis 2040
- **1,0 m² Solarthermie-Kollektorenfläche** pro Kopf

SZENARIO KLIMANEUTRAL 2040



SZENARIO KLIMANEUTRAL 2040

Stromsektor

POTENZIALE



- **Erhöhung des Strombedarfs** um +85 % bis 2040 durch Wärmepumpen und E-MOB
- **Ausbau von Photovoltaik:**
 - PV-Belegung von über 70 % der Dächer → 60 GWh/a
 - Weitere PV-Potenziale → 80 GWh/a
 - 200 ha Agri-PV
 - 7,4 ha Parkplatz-PV
 - 17 ha Freiflächen-PV
- **Zwei Windenergieanlagen** → 30 GWh/a
- **Reduktion des Endenergiebedarfs** kommunaler Liegenschaften um -30 %
- Min. 90 % **kommunale LED-Umrüstung** bis 2030



SZENARIO KLIMANEUTRAL 2040

Verkehrssektor



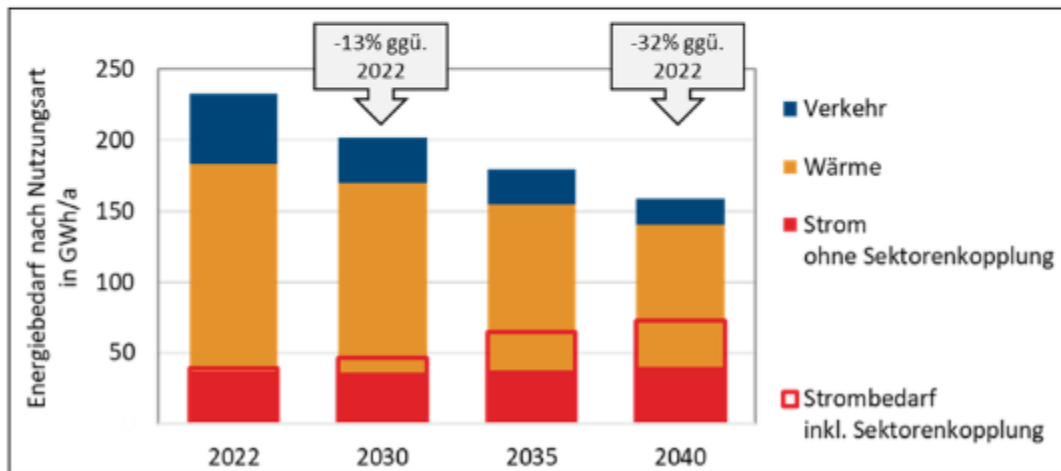
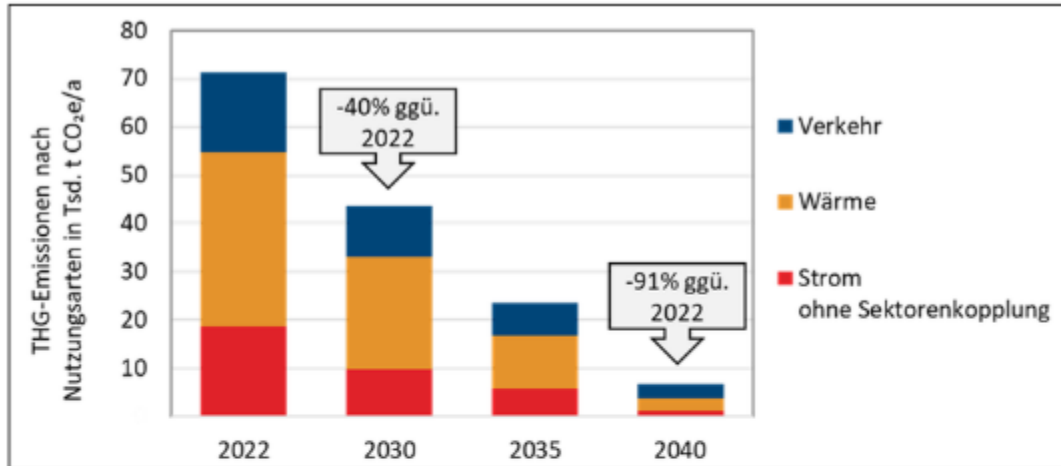
POTENZIALE

- **Reduktion der Fahrleistung im MIV** um -27 % bis 2040
- Starker **Ausbau des ÖPNV** +162 % bis 2040
+ Mainschleifenbahn
- **Elektrifizierung** der Flotte
- **Effizienzsteigerung** von E-Motoren

E-Anteil	2030	2040
PKW	24 %	70 %
LKW	14 %	63 % + H ₂

Szenario Klimaneutral 2040

DER VGEM VOLKACH



THG-Emissionen

- Reduktion der THG-Emissionen im gesamten Gemarkungsgebiet
 - um -40 % bis 2030 und
 - um -91 % bis 2040.

Energieverbrauch

- Verringerung des Endenergiebedarfs
 - um -13 % bis 2030 und
 - um -32 % bis 2040.

Der Maßnahmenkatalog

45 MAßNAHMEN

Nr.	Maßnahmentitel	Aufwand	Kosten	THG-Einsparung	Priorisierung
Übergreifende Maßnahmen					
Ü1	Klimaschutzmanagement in der Verwaltung verstetigen	Gering	Hoch	Hoch	Hoch
Ü2	Intracing-Modell für Klimaschutz aufbauen	Mittel	Mittel	Mittel	Hoch
Ü3	Umwelt- & Klimabildung in Bildungseinrichtungen stärken	Gering	Gering	Gering	Hoch
Ü4	Öffentliche Informations- und Bildungskampagnen	Mittel	Gering	Mittel	Hoch
Ü5	Belohnungssystem für klimafreundliches Verhalten	Mittel	Gering	Gering	Gering
Ü6	Klimaschutz-Infotag organisieren	Mittel	Gering	Mittel	Mittel
Kommunale Verwaltung					
V1	Kommunale LED Umstellung	Mittel	Mittel	Mittel	Hoch
V2	Photovoltaikpotenziale analysieren & nutzen	Hoch	Hoch	Hoch	Hoch
V3	Kommunales Energiemanagement etablieren	Hoch	Gering	Hoch	Hoch
V4	Nachhaltiges kommunales Mobilitätsmanagement	Mittel	Mittel	Gering	Mittel
V5	Digitalisierung & Green IT	Mittel	Gering	Mittel	Mittel
V6	Sanierungsfahrplan für kommunale Liegenschaften	Mittel	Hoch	Hoch	Mittel
V7	Jobticket für Mitarbeitende	Gering	Gering	Mittel	Gering
V8	Energetische Standards beim kommunalen Neubau	Gering	Mittel	Mittel	Mittel
V9	Einführung einer Klima-Relevanzprüfung	Gering	Gering	Mittel	Mittel
V10	Interne Nachhaltigkeitsbildung	Mittel	Gering	Gering	Gering
Erneuerbare Energien					
E1	Ausbau erneuerbarer Energien vorantreiben	Hoch	Hoch	Hoch	Hoch
E2	Durchführung der Kommunalen Wärmeplanung	Mittel	Hoch	Hoch	Hoch
E3	Nachbarkeitsstudie zur Nutzung von Wärmepotenzialen	Mittel	Mittel	Hoch	Hoch
E4	Energiesparmodelle in Bildungseinrichtungen einführen	Mittel	Mittel	Gering	Mittel
Wohnen, Bauen, Sanieren					
W1	Leerstand reduzieren und Innenentwicklung fördern	Mittel	Gering	Hoch	Hoch
W2	Klimaschutz in der Stadtplanung festsetzen	Mittel	Gering	Mittel	Hoch
W3	Beratungsangebote erweitern und Reichweite steigern	Gering	Gering	Mittel	Hoch
W4	Unterstützung für einkommensschwache Haushalte	Mittel	Gering	Mittel	Mittel
W5	Kommunales Förderprogramm für Begrünung & Regenwassernutzung	Mittel	Mittel	Gering	Gering

Mobilität					
M1	Förderung der E-Mobilität	Mittel	Mittel	Gering	Hoch
M2	Reduktion des motorisierten Individualverkehrs	Gering	Mittel	Mittel	Hoch
M3	Verbesserung der Rad- & Fußverkehrsinfrastruktur	Mittel	Hoch	Mittel	Hoch
M4	Optimierung des ÖPNV-Angebots	Mittel	Hoch	Hoch	Hoch
M5	Alternative Mobilitätsangebote entwickeln	Mittel	Mittel	Mittel	Mittel
Tourismus & Wirtschaft					
T1	Klimaschonende Entwicklung der (Wein)Feste	Mittel	Gering	Mittel	Hoch
T2	Entwicklung eines nachhaltigen Tourismuskonzepts	Mittel	Mittel	Mittel	Hoch
T3	Stärkung regionaler & nachhaltiger Produkte	Mittel	Gering	Gering	Mittel
T4	Förderung von Nachhaltigkeit in der Gastronomie	Mittel	Gering	Gering	Gering
T5	Aufbau eines Unternehmensnetzwerks (GHD)	Mittel	Gering	Mittel	Mittel
Biodiversität & Umweltschutz					
B1	Förderung der Artenvielfalt	Gering	Gering	/	Hoch
B2	Klimaangepasste Begrünung & Erdsiegelung	Mittel	Mittel	Gering	Hoch
B3	Nachhaltige Entwicklung (teil-)stillgelegter Weinbergsflächen	Mittel	Gering	Gering	Hoch
B4	Baumschutz & klimaangepasste Aufforstung	Mittel	Gering	Gering	Mittel
B5	Kooperation & Kompetenzförderung im Bereich Landwirtschaft & Weinbau	Gering	Gering	Gering	Gering
Sonstige Maßnahmen					
S1	Schutz vor Extremwetterereignissen	Mittel	Hoch	Gering	Hoch
S2	Schwammregion & hitzeresiliente Stadtgestaltung	Mittel	Mittel	Gering	Hoch
S3	Nachhaltiges Abfallmanagement	Gering	Gering	Gering	Gering
S4	Implementierung von Hitzeschutzmaßnahmen	Gering	Mittel	/	Mittel
S5	Klimaanpassungskonzept & Klimaanpassungsmanager*	Gering	Hoch	/	Mittel

04

Einführung in den Gallery Walk zu den Maßnahmen

Gallery Walk – 35 Minuten

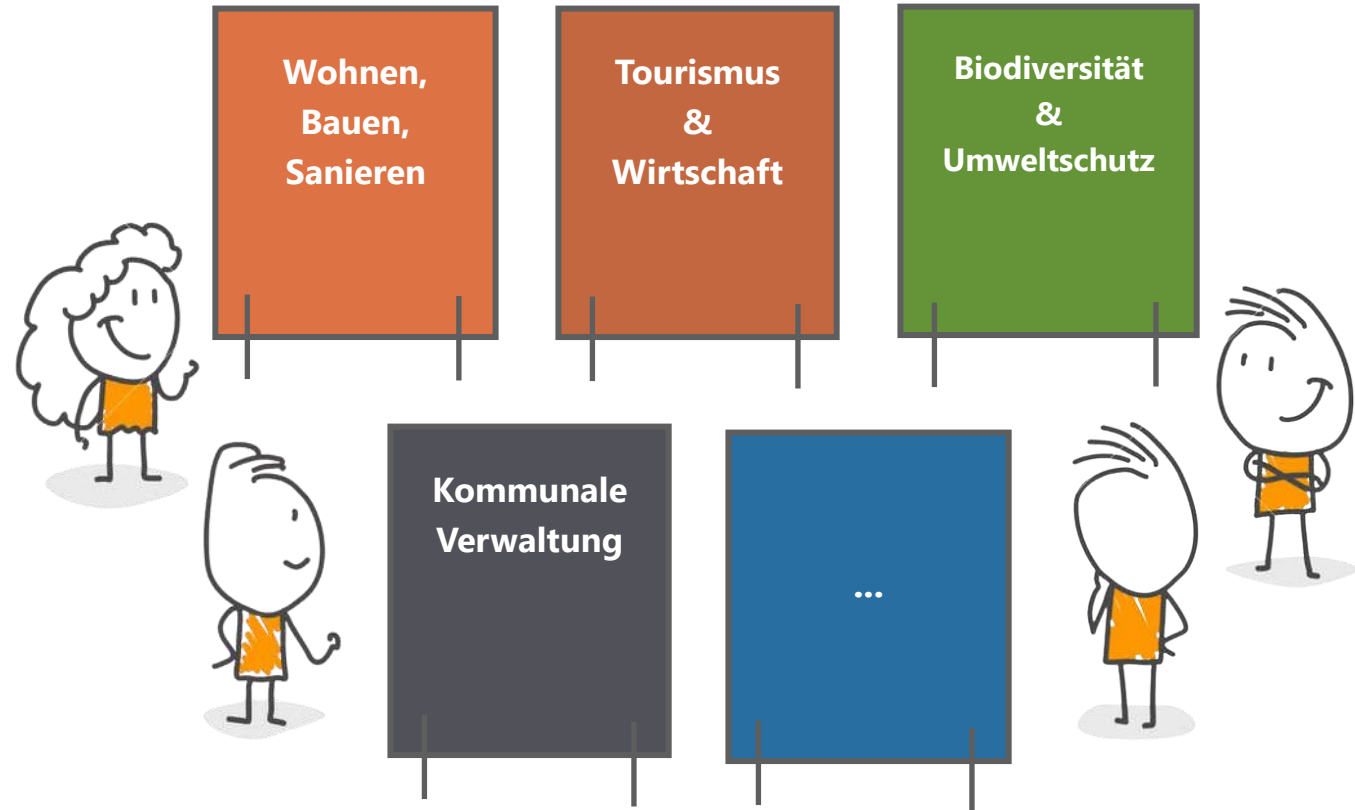
Ideen für Baumpflanz-Standorte abgeben



Mentimeter:
www.menti.com
Code: 2127 5891



Maßnahmen erkunden



Bei Fragen können Sie sich gerne an **die Moderation** wenden. **Viel Spaß!**

Ausblick

Ideen für Baumpflanz-Standorte

- **Gerne können im Nachgang noch Ideen für Baumstandort-Pflanzungen eingereicht werden** (an: klimaschutz@volkach.de)
- Bewertung der Baumstandorte durch die Verwaltung
- Priorisierung der Baumstandorte
- Bestellung & Durchführung erster Pflanzungen

Veröffentlichung der Lang- und Kurzfassung

- Auf den Webseiten von Nordheim, Sommerach, Volkach
- In den Rathäusern (Kurzfassung zur Auslage)

Infos zum Klimaschutzkonzept & Klimaschutzinformationen

- Auf den Webseiten von Nordheim, Sommerach, Volkach
 - [Klimaschutz-Informationen](#)
 - [Klimaschutzkonzept](#)



Vielen Dank für Ihr Interesse!

KONTAKT:

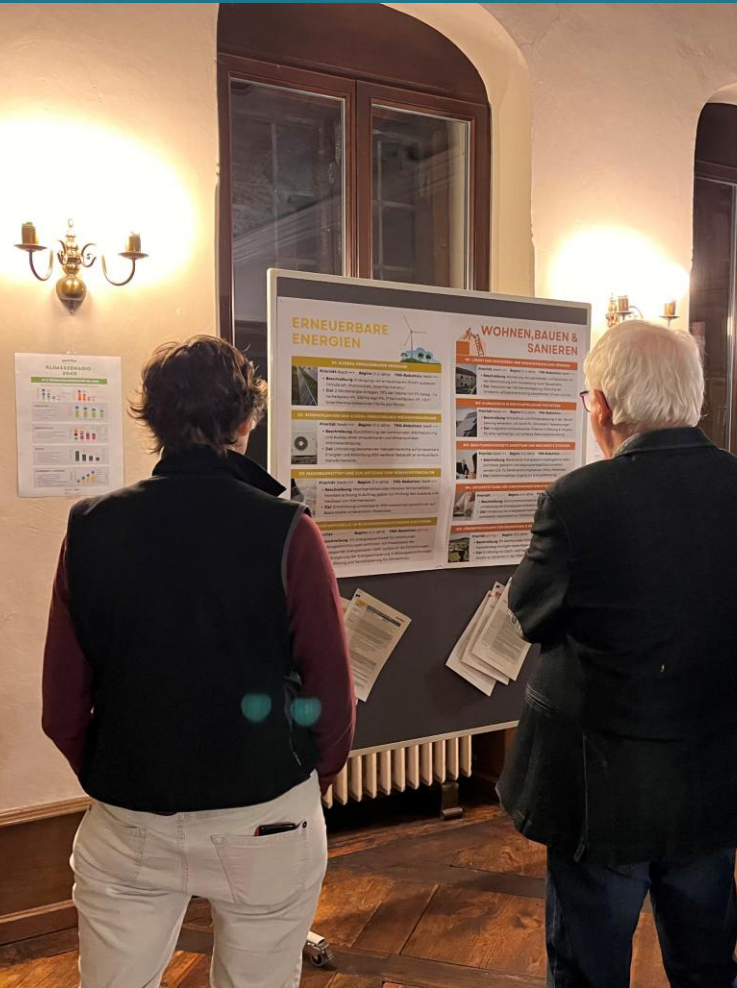
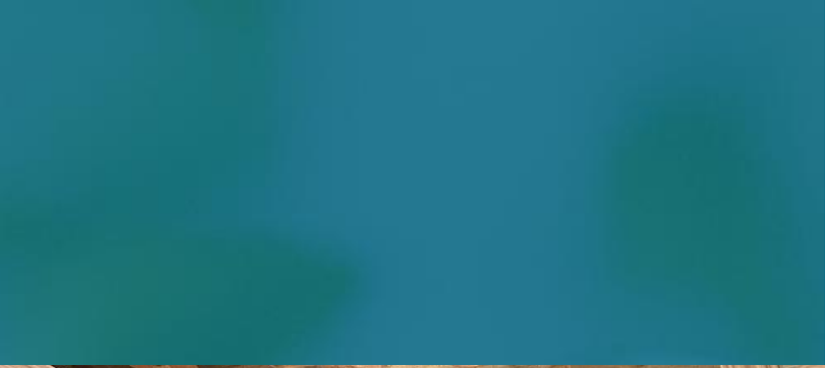
- Ronja Königer
- E-Mail: klimaschutz@volkach.de
- Tel.: 09381/401-109





Impressionen der Veranstaltung





B.A.U.M. Consult GmbH
Gotzinger Str. 48-50
81371 München

+49 89 189 35 0
info@baumgroup.de

www.baumgroup.de

B.A.U.M. Consult GmbH
Fanny-Zobel-Str. 9
12435 Berlin

+49 30 53 60 18 84 0

